



# Der ultimative Dumper. Bergmann C815s.



**Bergmann. Built for you.**



Made in Germany.

**BERGMANN**

# Größer. Schneller. Besser.

**Bergmann  
C815s.**

Der hat einfach  
mehr drauf.



## Technik, die überzeugt. Sicher, komfortabel, langlebig.

Der Bergmann C815s vereint Sicherheit und Fahrkomfort auf höchstem Niveau. Er zeigt, dass Sicherheit, effizientes Arbeiten, Geländegängigkeit und Fahrkomfort bestens zusammenpassen. Neben höchster Betriebssicherheit steht auch der Arbeits- und Gesundheitsschutz beim C815s im Fokus.

### Einzigartig in seiner Klasse

Der drehbare Fahrerstand ist in der 12-Tonnen-Klasse einzigartig. Bei bester Übersicht ermöglicht er bei Spitzengeschwindigkeiten von 40 km/h vorwärts und 30 km/h rückwärts unterm Strich höhere Transportleistungen.



Kabine mit Drehsitz und intuitiver Bedienung.



Gute Zugänglichkeit zu allen Wartungsstellen durch patentiertes Haubensystem.



Knick-Pendelgelenk mit Stabilisierungszylinder.

### Seit über 10 Jahren zuverlässig im Einsatz:

- Kanal- und Straßenbau
- Berg- und Tunnelbau
- Energieversorgung (Trassenbau)
- Garten- und Landschaftsbau
- Kulturbau
- Pipelinebau
- Steinbruch
- Sportplatzbau

## Das Ergebnis aus Erfahrung, Qualität und Innovation.

### Mitarbeiterfreundlich

Komfort-Kabine mit drehbarem Bedienerstand und durchdachtem Joystick, alle Funktionen können mit einer Hand bedient werden. Das sorgt für erhöhte Sicherheit und Komfort. Und für mehr Zufriedenheit am Arbeitsplatz.

### Sicher und wartungsfreundlich

Die zentrale Elektrik und Klimatechnik ist so platziert, dass sie jederzeit erreichbar ist.

### Sparsam und klimafreundlich

Kraftvoller Cummins-Motor für sparsamen, emissionsarmen Einsatz gemäß den aktuellen Emissionsschutzanforderungen.

### Schnelles Arbeiten

Gefederte Vorderachse für komfortables Arbeiten auch bei hohem Tempo (40 km/h vorwärts und 30 km/h rückwärts).

### Optimale Servicezeiten

Durch gute Zugänglichkeit und patentiertes Haubensystem. Alle Filter sind über die weit öffnende Motorhaube vom Boden aus zu erreichen.

### Ein echter Leistungsträger

Wirtschaftlicher Materialtransport dank Rundkipp-, Heckkipp- oder Dreiseitenkipplade. Die Auswahl der Mulde ist abhängig von Einsatzort und Material.

### Bodenschonend im Einsatz

Für jederzeit optimalen Bodendruck sorgen vielfältige Reifenvarianten für diverse Einsatzorte.

### Gut geschützt

Das Knick-Pendelgelenk mit Stabilisierungszylinder sorgt für beste Traktion und hohe Standsicherheit im Gelände. Und für mehr Sicherheit während der Arbeit.

## Warum legen Sie nicht eine Schippe mehr drauf?

### Den kennen Sie, oder?



Herkömmlicher Kompaktkipper

- + 20 % Nutzlast
- + 43 % Ladevolumen
- + 31 % Effizienz\*
- + 50 % Effektivität\*



Bergmann C815s

\* Ergebnis eines Praxistests im Herbst 2017.

Effizienz = transportiertes Material in m<sup>3</sup> pro Liter Kraftstoff.

Effektivität = transportiertes Material in m<sup>3</sup> pro Einsatzzeit.

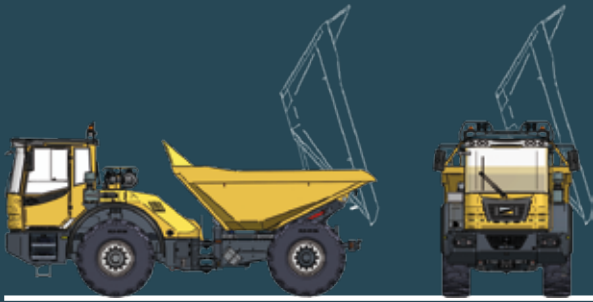


**Spart Zeit und Geld.**  
Weil er einfach mehr drauf hat.  
**Bergmann C815s. Jetzt testen!**

### Technische Daten Bergmann C815s mit Rundmulde

Nutzlast	12.000 kg
Ladevolumen gehäuft	8,0 m <sup>3</sup>
Gesamtlänge	7.129 mm
Gesamtbreite	2.500 mm
Durchfahrhöhe o. Rundumleuchte	3.028 mm
Bodenfreiheit	424 mm
Ausschütthöhe	1.441 mm
Beladehöhe	2.442 mm
Motorleistung	119 kW
Gewicht leer	11.140 kg

# Der hat einfach mehr drauf. Egal, in welcher Mulde.



**C815s**  
Rundkipper

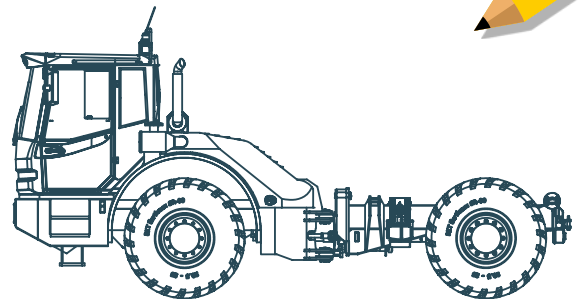


**C815s**  
Heckkipper



**C815s**  
Dreiseitenkipper

Welche Ausstattung  
braucht Ihr Bergmann?



**Fahren Sie den Unterschied. Bergmann C815s.**  
[bergmann-dumper.de](http://bergmann-dumper.de)

**Bergmann. Built for you.**



Made in Germany.

**Bergmann Maschinenbau GmbH & Co. KG**  
Essener Straße 7 | 49716 Meppen  
T +49 (0) 5932 7292-0 | [info@bergmann-mb.de](mailto:info@bergmann-mb.de)  
[www.bergmann-dumper.de](http://www.bergmann-dumper.de)

**BERGMANN**